



J01/ 604/ 1997 • RO 11358544
Capital social 318.075.900,24 RON integral vărsat

SC KRONOSPAN SEBEȘ SA

Str. Mihail Kogălniceanu Nr. 59 • Sebeș • 515800 • Alba • România
Tel.: +40 258 801 100 • Fax: +40 258 801 199
office.sebes@kronospan.ro • www.kronospan.ro

Nr.10733/ 11.08.2016

Proces verbal

privind sigilarea traseelor de legatura la rezervoarele de formaldehida SF5 – SF8
incheiat astazi, 11.08.2016

Avand in vedere faptul ca, rezervoarele de formaldehida SF5 – SF8 existente pe amplasamentul Kronospan Sebes nu sunt utilizate, conducerea societatii a decis demontarea si sigilarea traseelor ce fac legatura cu rezervoarele SF5 – SF8.

Membri comisiei am procedat la demontarea conductei ce face legatura intre rezervoarele SF2 si SF5, respectiv SF6 si a conductei ce face legatura intre rezervoarele SF3 si SF8, respectiv SF7.

De asemenea, s-a montat :

- un blind pe traseul ce face legatura cu rezervoarele SF5 si SF6 si au fost aplicate urmatoarele sigilii: 040925; 040926; 040927; 0040930.

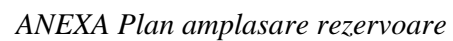
- un blind pe traseul ce face legatura cu rezervoarele SF8 si SF7 si au fost aplicate urmatoarele sigilii: 042214; 040962; 040901; 040935.

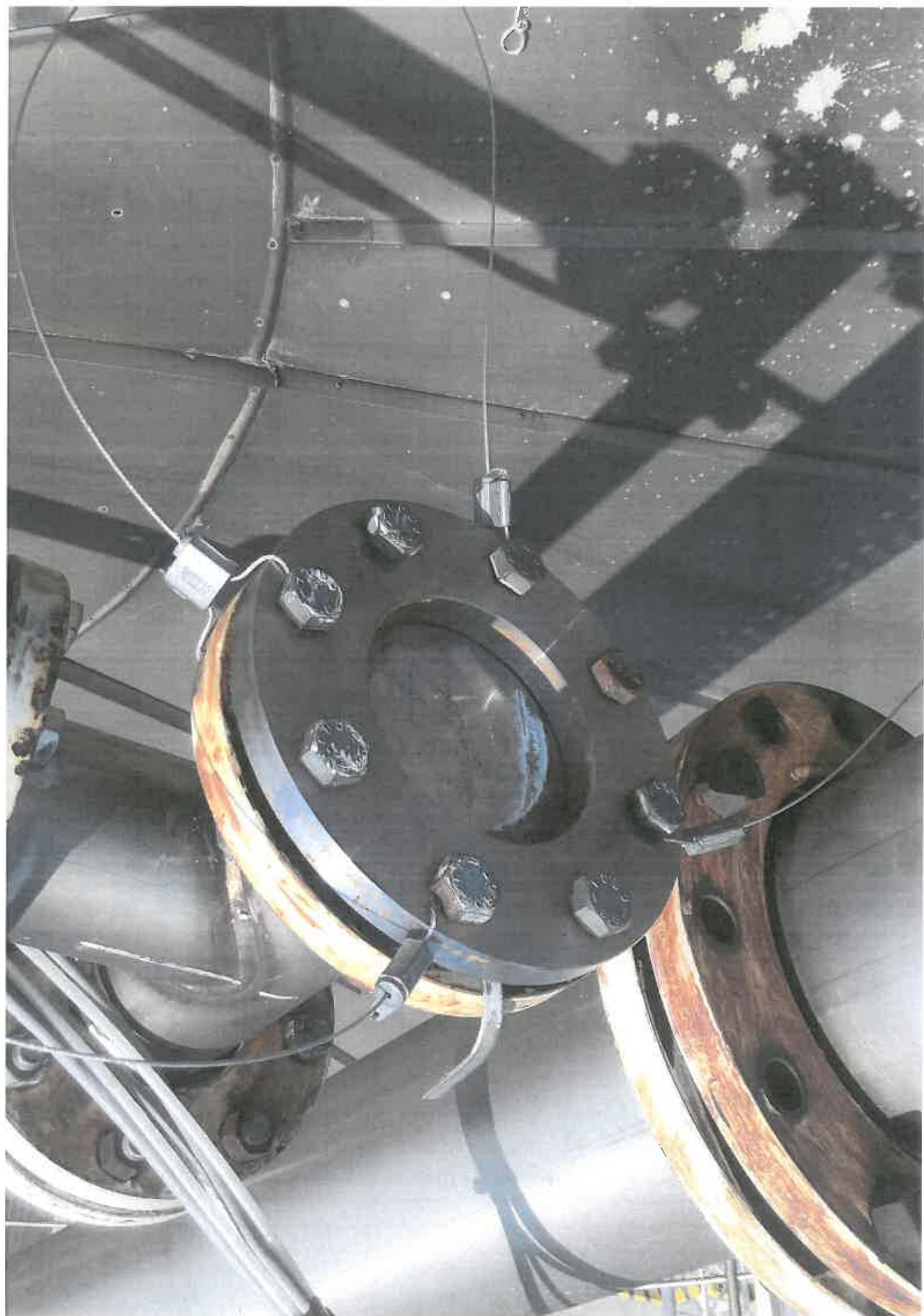
Prezentul proces-verbal, contine 1 pagina si 10 anexe si a fost incheiat in 2 exemplare.

Membri comisiei:

1. Mezofii Andrei
2. Szasz Istvan







040925
KSEDES

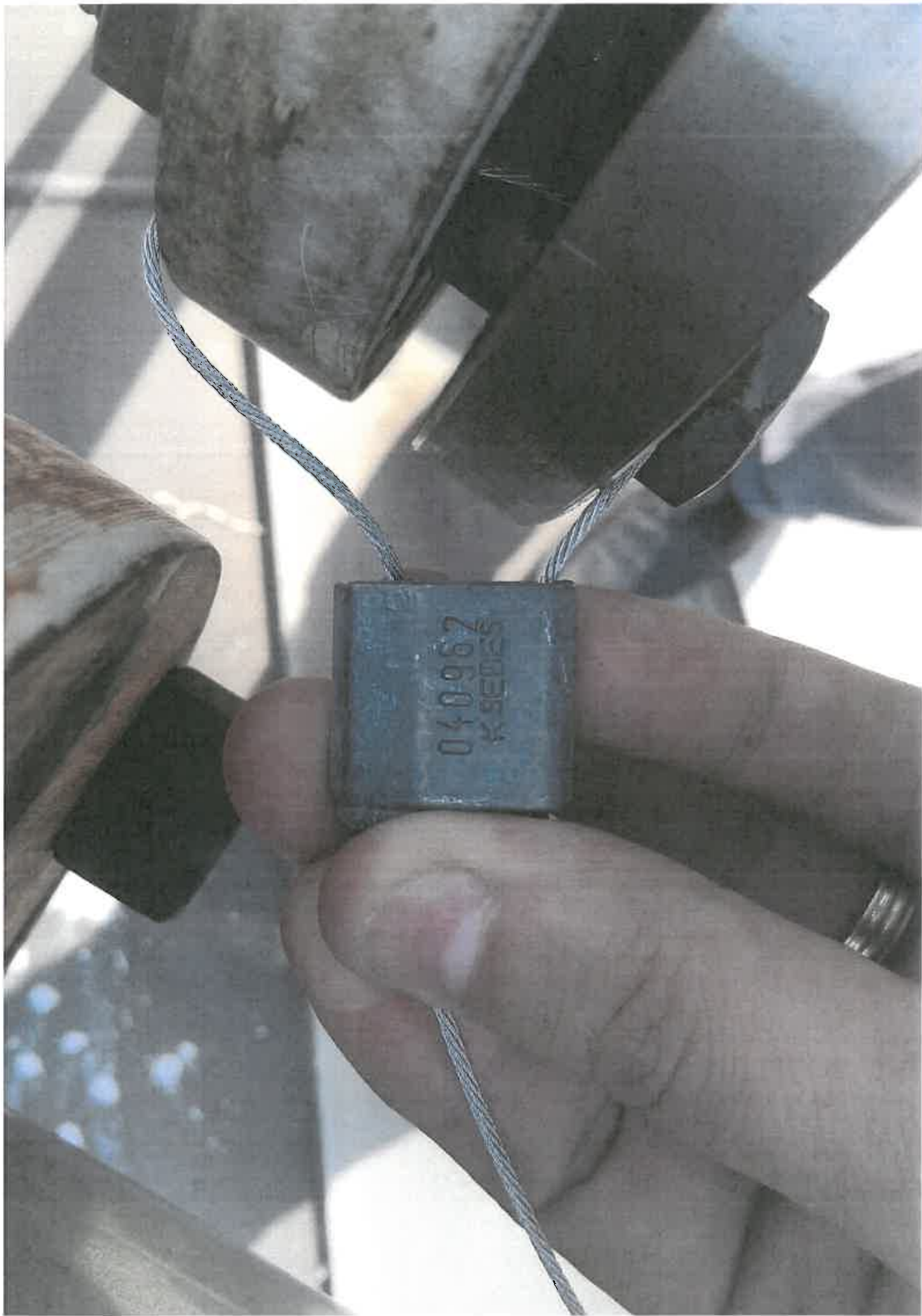
040926
K SEBES

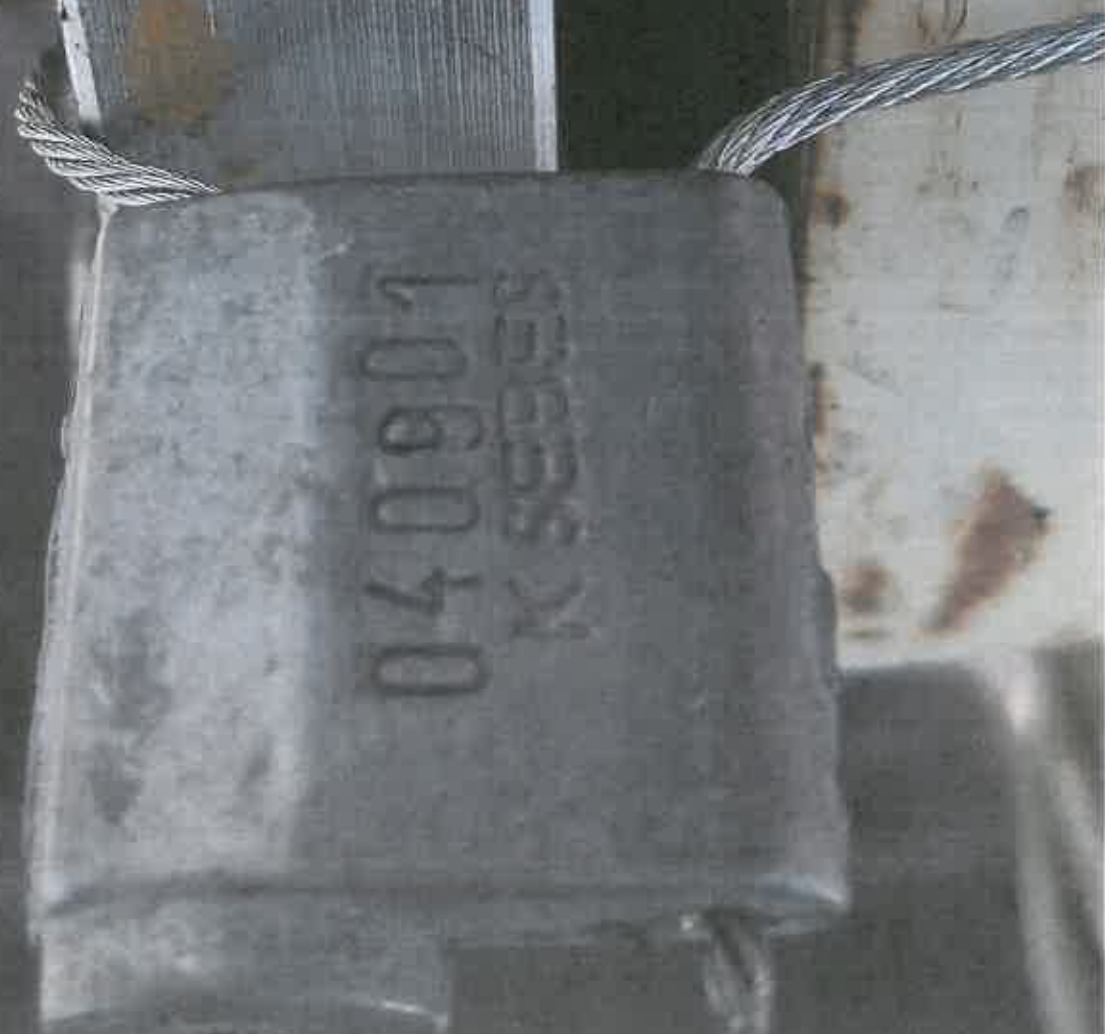


A close-up photograph of a metal component, likely a part of a machine or vehicle. The component is dark and has a rectangular metal tag attached to it. The tag is stamped with the number "040930" and the text "K SEBES" below it. The background is a blurred, reddish-brown surface, possibly a rusted metal part. The lighting is bright, creating highlights on the metal surfaces.

040930
K SEBES







040907
K 55555

53835 X
CC604D